

GOURMET GUIDE



GRAND FRONT OSAKA
SHOPS &
RESTAURANTS



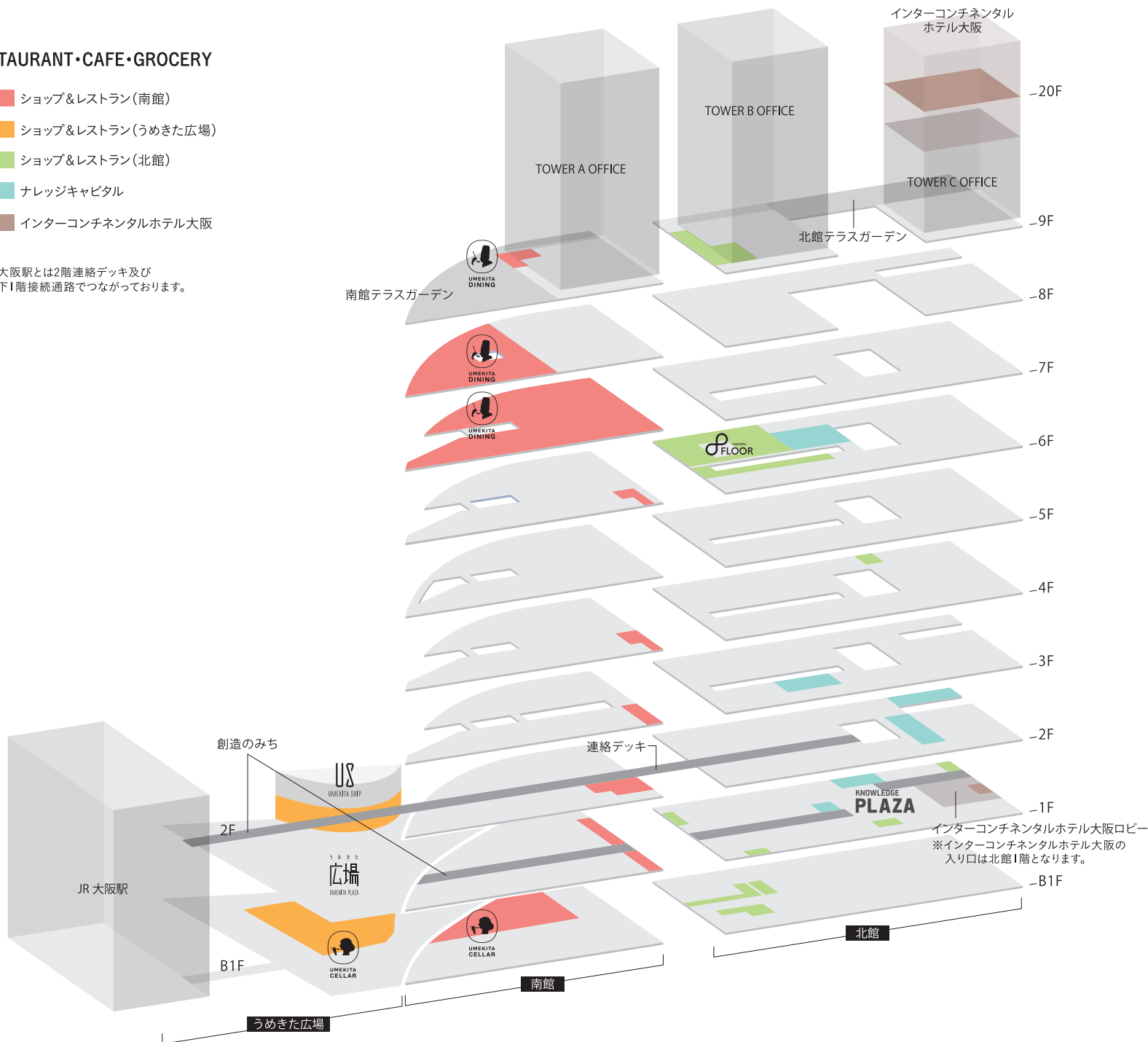
The excitement of discovering something you love. The satisfaction of finding what you've been looking for. The joy of shopping for new treasures. Experience the bliss of "OSAMPO!" - strolling around at your own pace - as you shop. Take a deep breath and relax in the beautiful natural surroundings of our expansive park. Immerse yourself in luxury at the brand new GRAND FRONT OSAKA located in UMEKITA, the heart of downtown Osaka.

営業時間を変更している場合がございます。
最新の営業時間については、ホームページ・各店舗までご確認ください。

RESTAURANT・CAFE・GROCERY

- ショップ&レストラン(南館)
- ショップ&レストラン(うめきた広場)
- ショップ&レストラン(北館)
- ナレッジキャピタル
- インターコンチネンタルホテル大阪

※JR大阪駅とは2階連絡デッキ及び地下1階接続通路でつながっております。



03 ショップ&レストラン(南館)

ここは、食の世界地図。名店、行列店、おなじみの味、世界中から集まった美味しさを堪能ください。大切な人や楽しい仲間と、お気に入りの味が見つけれられるはず！お食事だけではなく、気軽に一息つけるカフェやスイーツもあります。食べて、飲んで、くつろいで、自由自在のスペースです。



22 ショップ&レストラン(うめきた広場)

おいしい、が織りなす幸せや笑顔であふれる空間。自分へのご褒美に、大切な人へのおすそわけに、テイクアウトで。イートインもできるから、おさんぽ途中、少しほっこりするのにもいいかも。流れる水景がおいしさにリラククスもプラスします。



28 ショップ&レストラン(北館)

「おながすいたな」も「なにか楽しいことないかな」も満たしてくれる万能空間。西日本の食の雄が集まったレストランでのお食事が、深夜まで楽しめる“ウメキタフロア”をはじめ、世界のビールやおしゃれなワインが楽しめるお店やカフェも充実。



38 ナレッジキャピタル

ナレッジキャピタルは、さまざまな人々が集まり、コミュニケーションすることで、新しいモノ・コト・ヒトを生み出す複合施設です。そのナレッジキャピタルにも、カフェやレストラン、バーなどおいしいフードやドリンクをご提供のお店があります。ここでは普通の飲食店とはひと味違った体験があなたをお待ちしています。

40 インターコンチネンタルホテル大阪

ホテル内には、コンテンポラリーフレンチ「Pierre(ピエール)」をはじめとする、5つのレストラン&バーが揃います。

南館/South
9F(うめきたダイニング)

グリル|バー|テラス/GRILL|BAR|TERRACE
THE COSMOPOLITAN GRILL|BAR|TERRACE
ザ コスモポリタン グリル|バー|テラス

TEL.06-6147-7700

OPEN 11:00~23:00

■席数(Seats):60席(テーブル)/34席(カウンター)/52席(テラス)
■平均予算(Expect to spend):Lunch/4,500円~ Dinner/8,000円~

シンプル・エレガンスをテーマに厳選した食材を使用した洗練された逸品を、緑豊かなガーデンを見渡す眺望の中でご堪能頂けます。

Enjoy menu of refined gourmets using selected ingredients in keeping with the theme of "Simplicity & Elegance", while enjoying panoramic views of a verdant garden.



※11:00~18:00はお子様のご来店可。
18:00以降のみ6歳以下のお子様のご来店はご遠慮いただきます。
*Children are welcome from 11:00 am to 6:00 pm.
*Please refrain from bringing children age six or younger into the restaurant after 6:00 pm.



南館/South
8F(うめきたダイニング)

中国料理・飲茶/Chinese, Dim sum
JOE'S SHANGHAI, New York
ジョーズ シャンハイ・ニューヨーク

TEL.06-6359-2880

OPEN 11:00~23:00

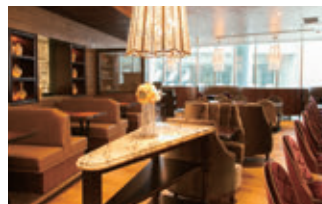
■席数(Seats):90席(テーブル)
■平均予算(Expect to spend):Lunch/1,500円 Dinner/5,000円

世界中のセレブたちを虜にした絶品小籠包がNYからついに関西初上陸!本格的な中華料理をリーズナブルにお楽しみ頂けます。

The superb xiaolongbai (steamed buns) that have enthralled celebrities worldwide have come to the Kansai region from New York for the first time! Enjoy authentic Chinese cuisine at reasonable prices.



※小学生未満のお子様のご来店はご遠慮いただいております。
*Please refrain from bringing preschool-age children into the restaurant.



南館/South
8F(うめきたダイニング)

鉄板焼ステーキ/Steak
鉄板焼ステーキレストラン 碧
テッパンヤキステーキレストラン ヘキ/Heki

TEL.06-6485-7299

OPEN 11:00~23:00

■席数(Seats):22席(テーブル)/20席(カウンター)/5席(座敷)
■平均予算(Expect to spend):Lunch/3,000円~ Dinner/6,000円~

女性のみで店舗運営・カジュアルで清潔な店舗。沖縄産和牛の美味しさ・新鮮でその上、リーズナブルなお値段。

This clean, casual restaurant is managed entirely by women. Enjoy fresh, delicious Okinawan beef at reasonable prices.



南館/South
8F(うめきたダイニング)

アメリカン シーフード レストラン/**American Seafood Restaurant**
DANCING CRAB
ダンシング クラブ

TEL.06-6485-7325

OPEN 11:00~23:00

■席数(Seats):110席(テーブル)
■平均予算(Expect to spend):Lunch/2,100円
Dinner/5,000円

「美味しくて楽しい、食のエンタテインメント」
シンガポール発!新宿で大人気の手づかみシー
フードレストラン。

Introducing food-oriented entertainment that's
fun and delicious. This restaurant from Singapore,
which is all the rage in Shinjuku, invites patrons
to enjoy eating seafood with their fingers.



南館/South
8F(うめきたダイニング)

寿司・魚介料理・海鮮料理・和食/**Sushi, Japanese**
寿し あや瀬
スシ アヤセ/Sushi Ayase

TEL.06-6131-5803

OPEN 11:00~23:00

■席数(Seats):16席(テーブル)/14席(カウンター)
■平均予算(Expect to spend):Lunch/5,000円~
Dinner/8,000円~

伝統ある職人技と全国から仕入れる鮮魚が織り
なす本格派江戸前寿司。

Enjoy authentic Edomae-style sushi that
combines traditional culinary skills with fresh
seafood shipped from around Japan.



南館/South
8F(うめきたダイニング)

イタリア料理/**Italian**
PIZZERIA e TRATTORIA DA BOCCIANO!
ピッツェリア エトラットリア ダ ボッチャーノ

TEL.06-6371-3337

OPEN 11:00~23:00

■席数(Seats):78席(テーブル)
■平均予算(Expect to spend):Lunch/1,500円~
Dinner/4,000円~

PIZZAWORLDCUP等の2大会優勝の総料理長有光
監修ピッツァと瀬戸内の厳選素材のイタリア料理。
Enjoy pizza from executive chef Hiromasa
Arimitsu, who has won two pizza competitions,
including the Pizza World Cup, and Italian cuisine
prepared using carefully chosen ingredients from the
Seto Inland Sea.



南館/South
8F(うめきたダイニング)

和食/**Japanese**
魚匠 銀平
Ginpei

TEL.06-6485-7310

OPEN 11:00~23:00

■席数(Seats):24席(テーブル)/8席(カウンター)/
16席(座敷)
■平均予算(Expect to spend):Lunch/1,620円
Dinner/7,000円

和歌山の箕島漁港を中心に、鮮度にこだわった魚料
理をご賞味ください。

Enjoy fish cuisine prepared with a single-minded
dedication to freshness and a focus on the
Minoshima fishing port in Wakayama.



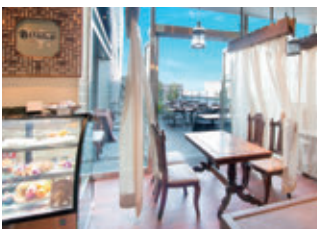
南館/South アジア・エスニック レストラン&カフェ/Asian Ethnic Restaurant and Café
BALILax THE GARDEN Umeda
 バリラックス ザ ガーデンウメダ TEL.06-6616-8498

OPEN 11:00~23:00

■席数(Seats):24席(テーブル)/4席(カウンター)/30席(テラス)
 ■平均予算(Expect to spend):Lunch/1,600円
 Dinner/5,000円

まるでバリ島にいる気分を味わえるグランフロント大阪の隠れ家レストラン。本場バリ料理や非日常空間が魅力。

This restaurant hideaway at Grand Front Osaka will make you feel like you're in Bali. You'll love the authentic Bali cuisine as well as the unusual interior.



南館/South 肉ビストロ/Bistro
THE ROAST KOBE Meat House
 ザ・ロースト コウベミートハウス TEL.06-6377-1129

OPEN 11:00~23:00

■席数(Seats):102席(テーブル)
 ■平均予算(Expect to spend):Lunch/1,300円
 Dinner/4,800円

肉の巨匠とのコラボによるロースト料理とこだわりのワインやハイボールを豊富にご用意しております。

Enjoy an extensive selection of roast dishes prepared in collaboration with a master chef specializing in meat along with carefully chosen wine and highball-style cocktails.



南館/South ハンバーグ・ステーキ/Hamburger, Steak
グリル大宮
 GrillOmiya TEL.06-6485-7195

OPEN 11:00~23:00

■席数(Seats):66席(テーブル)
 ■平均予算(Expect to spend):Lunch/1,500円
 Dinner/2,000円

TVなどでもお馴染みの大宮シェフが手がけるグリル料理の専門店。素材にこだわったハンバーグは必食です。

This eatery serves grilled fare created by Chef Omiya, whom you may have seen on TV. Be sure to try the hamburger steak, which is prepared using specially selected ingredients.



南館/South ベーカリーレストラン/Bakery Restaurant
THE CITY BAKERY BRASSERIE RUBIN
 シティ ベーカリー ブラッスリー・ルービン TEL.06-6359-2266

OPEN 11:00~23:30

■席数(Seats):88席(テーブル)/12席(カウンター)
 ■平均予算(Expect to spend):Lunch/1,500円
 Dinner/3,000円

「The City Bakery」のオーナーセレクトの食材を用いた料理が楽しめる新業態レストラン。併設工房で作る出来立てパンが自慢。

This restaurant, which features an all-new format, offers diners an opportunity to enjoy food prepared using ingredients that have been selected by the owner of The City Bakery. It takes special pride in serving freshly baked bread that is prepared in the shared kitchen.



南館/South ひつまぶし/grilled eel
ひつまぶし名古屋 備長
 Bincho TEL.06-6371-5759

OPEN 11:00~23:00

■席数(Seats):40席(テーブル)/4席(カウンター)
 ■平均予算(Expect to spend):Lunch/3,600円
 Dinner/4,000円

一度に三つの味が楽しめる名古屋名物「ひつまぶし」の名店。独特な甘辛タレで蒸さずに仕上げる香ばしく直焼きした鰻は絶品。

Bincho is well known for its hitsumabushi, a famous Nagoya dish that invites you to enjoy three flavors at once. The aromatic and savory eel, which is grilled directly using a unique sweet and spicy sauce without steaming it first, is superb.



南館/South 牛たん料理/Beef Tongue
味の牛たん 喜助
Kisuke TEL.06-6485-7910

OPEN 11:00~23:00

■席数(Seats):26席(テーブル)/11席(カウンター)
■平均予算(Expect to spend):Lunch/1,500円
Dinner/2,500円

仙台で誕生した牛たん焼きを仙台名物に育てあげ、全国に広めた老舗牛たん専門店。
This old and respected shop specializing in beef tongue created the dish of grilled beef tongue as a Sendai favorite and then spread it throughout Japan.



南館/South 日本そば/Japanese Noodles
手打ちそば 石月
Ishizuki TEL.06-6485-7571

OPEN 11:00~23:00

■席数(Seats):28席(テーブル)/8席(カウンター)
■平均予算(Expect to spend):Lunch/1,200円
Dinner/4,000円

国内産そばの実を石臼で挽き、野趣溢れる香りのままに職人が手打ちにした二八そば。そば屋ならではの肴も。

Enjoy "2:8" style soba made by hand by grinding domestically produced buckwheat seeds in a stone mortar to preserve their rustic aroma. The shop also offers a unique selection of side dishes as only a soba shop could.



南館/South 回転寿司/Sushi
函館 函太郎
ハコダテ カンタロウ/Kantaro TEL.06-6485-7168

OPEN 11:00~23:00

■席数(Seats):52席(テーブル)/22席(カウンター)
■平均予算(Expect to spend):Lunch/1,900円
Dinner/1,900円

北海道発のグルメ回転寿司。北海道からの直送便、大阪市場から毎朝仕入れの新鮮ネタを毎朝店内調理。

Every morning, this gourmet conveyor belt-style sushi shop from Hokkaido prepares fresh seafood that has been shipped direct from Hokkaido or purchased every morning from markets in Osaka.



南館/South イタリアンバル/Italian
Italian Bar PIENO festa
イタリアンバル ビエーノ フェスタ TEL.06-6485-7014

OPEN 11:00~23:00

■席数(Seats):46席(テーブル)/8席(カウンター)
■平均予算(Expect to spend):Lunch/1,300円
Dinner/3,200円

ちょい飲みもみんなでワイワイも。季節の旬な食材を使った、気取らず楽しむ大人のカジュアルイタリアンバル。

Whether you're having a bit to drink or celebrating with a big group, this Italian bar provides a casual setting in which adults can enjoy delicious fare prepared using fresh, seasonal ingredients.



南館/South スペインバル/Spanish
Bar Español LA BODEGA
バル エスパニョール ラ・ボデガ TEL.06-6485-7796

OPEN 11:00~23:00

■席数(Seats):68席(テーブル)/14席(カウンター)/28席(テラス)
■平均予算(Expect to spend):Lunch/1,400円
Dinner/3,990円

スペインバルの真骨頂「海バル」の名のもとに、濃厚な魚介エキスを詰め込んだ存在感抜群の魚介系料理をお届けします。

This establishment strives to act as a "sea bar," which is the zenith of what a Spanish bar can be, this bar offers a range of seafood with outstanding presence prepared with rich, seafood-based extracts.



南館/South 宮崎料理/Miyazaki Dishes
宮崎料理 万作
Mansaku TEL.06-6485-7474

OPEN 11:00~23:00

■席数(Seats):28席(テーブル)/16席(掘ごたつ)/10席(カウンター)
■平均予算(Expect to spend):Lunch/1,200円
Dinner/4,000円

創業80年の老舗万作が大阪に上陸!厳選された鶏、牛、豚や産地直送の野菜を職人こだわりのメニューでどうぞ。

Old and respected shop Mansaku, which was founded 80 years ago, has come to Osaka! Enjoy a menu prepared painstakingly by skilled chefs using carefully selected poultry, beef, pork, and farm-direct vegetables.



南館/South 炉端・海鮮料理/Fireside Dishes, Seafood
博多漁家 磯貝
Isogai TEL.06-6485-7290

OPEN 11:00~23:00

■席数(Seats):36席(テーブル)/10席(カウンター)/6席(座敷)
■平均予算(Expect to spend):Lunch/1,480円
Dinner/4,500円

博多の超人気炉端・海鮮居酒屋が関西初出店！新鮮な魚介はもちろん旬菜を使ったこだわりメニューも多数用意。

A branch of this super-popular izakaya-style restaurant from Hakata that serves robata and seafood dishes has opened in the Kansai region for the first time! The extensive menu features dishes prepared with fresh seafood and seasonal vegetables.



南館/South 海鮮和食/Japanese
三喰撰酒 三重人
サンショクセンシュ ミエジン/Sansyokusensyu Miejin TEL.06-6131-5497

OPEN 11:00~23:00

■席数(Seats):26席(テーブル)/12席(カウンター)/10席(座敷)
■平均予算(Expect to spend):Lunch/1,200円
Dinner/4,000円

伊勢志摩・熊野灘直送！伊勢海老や松阪牛など、三重の食材と三重の日本酒を提供する魚問屋直営のお店です！

Shipped direct from Ise-Shima and Kumano! This eatery, which is owned and operated by a fish wholesaler, pairs Mie ingredients like Ise shrimp and Matsuzaka beef with Japanese sake brewed in the prefecture.



南館/South 串揚げ/Deep fried kebab
揚八
アゲハ/Ageha TEL.06-6485-7784

OPEN 11:00~23:00

■席数(Seats):26席(テーブル)/6席(カウンター)
■平均予算(Expect to spend):Lunch/1,500円
Dinner/3,500円

アゲハ蝶の様なふんわりとした軽い口当たりが特徴の季節を感じる串カツをソムリエ厳選のワインと共に。

Enjoy deep-fried meat on skewers with a taste that's as light and fluffy as a swallowtail butterfly and a distinctive seasonal appeal along with sommelier-selected wine.



南館/South お好み焼き/Okonomiyaki
福太郎
Fukutaro TEL.06-6359-2951

OPEN 11:00~23:00

■席数(Seats):28席(カウンター)
■平均予算(Expect to spend):Lunch/1,200円
Dinner/1,800円

ふんわりとした食感のねぎ焼き・お好み焼きが特徴です。オールカウンターで調理人の手さばきにもご注目を！
This restaurant serves negiyaki and okonomiyaki with a light, fluffy texture. Bar-style seating let you pay attention to the chef's handwork!



南館/South お好み焼き/Okonomiyaki
鶴橋 お好み焼き オモニ
Omoni TEL.06-6485-7662

OPEN 11:00~23:00

■席数(Seats):38席(テーブル)
■平均予算(Expect to spend):2,500円

韓流スターを始め有名人が多数訪れる鶴橋の老舗「オモニ」。キムチやスジ等多くの具を、自由にトッピングできるのが魅力。

Korean stars and other celebrities frequent the old and respected Tsuruhashi restaurant Omoni. Choose as many toppings as you like for your okonomiyaki, including kimchi and suji (a delicacy made from beef tendons).



南館/South 担担麵/Tantan noodle
担担麵の掟を破る者
Tantanmen no okite wo yaburumono TEL.06-6372-8474

OPEN 11:00~23:00

■席数(Seats):30席(テーブル)/8席(カウンター)
■平均予算(Expect to spend):Lunch/1,000円
Dinner/1,000円

人類みな麺類など、行列店を運営するUNCHI株式会社の担担麵専門店。

This shop specializing in tantan noodles is operated by UNCHI Co., Ltd., which also runs Human Beings Everybody Noodles.



南館/South
7F(うめきたダイニング)

おでん・焼とん/Oden, Yakiton
大坂おでん 焼とん 久
オオサカオデン ヤキトン キュウ/Kyu

TEL.06-6374-8999

OPEN 11:00~23:00

■席数(Seats):24席(テーブル)/11席(カウンター)/
18席(座敷)

■平均予算(Expect to spend):Lunch/1,100円
Dinner/3,200円

2種類のダシの「紅白おでん」と、旬の食材を使った逸品料理が楽しめる。

Enjoy red-and-white oden soup prepared with two types of sauce and other superb cuisine made with the freshest of ingredients.



南館/South
7F(うめきたダイニング)

焼鳥・ワイン/Yakitori & Wine
やきとり・かまめし・ワイン鳥勘助
ヤキトリ・カマメシ・ワイン トリカンスケ/Yakitori Kamameshi Wine TORI-KANSUKE

TEL.06-6147-8996

OPEN 11:00~23:00

■席数(Seats):34席(テーブル)/7席(カウンター)/
8席(テラス)

■平均予算(Expect to spend):Lunch/1,000円
Dinner/3,500円

厳選ワインと和つまみ・羽釜めしが自慢の焼とりバル。

This yakitori bar takes pride in its carefully curated wine list and its selection of Japanese-style finger food and steamed rice dishes.



南館/South
7F(うめきたダイニング)

インド料理/Indian
Indian Tandoori Bindu
インディアンタンドリー ビन्दゥ

TEL.06-6485-3125

OPEN 11:00~23:00

■席数(Seats):48席(テーブル)/5席(カウンター)

■平均予算(Expect to spend):Lunch/1,000円
Dinner/2,500円

炭火焼タンドール窯で焼いた串焼き料理やタンドリーチキンをインドビールと共に楽しめるお店です!

At this restaurant, you can enjoy kushiyaki-style skewers and tandoori chicken cooked in a charcoal-fired tandoor oven, along with Indian beer!



南館/South
7F(うめきたダイニング)

天ぷら・うどん・鍋料理/Tempura, Udon
心斎橋 にし家
Nishiya

TEL.06-6359-1248

OPEN 11:00~23:00

■席数(Seats):26席(テーブル)/6席(カウンター)

■平均予算(Expect to spend):Lunch/1,200円
Dinner/2,000円

揚げたての天ぷらを肴に美味しいお酒が飲める。大阪うどんにしゃぶしゃぶ、うどんちりとこだわりの鍋料理。

Sip delicious sake accompanied by a side dish of freshly fried tempura. The restaurant also serves Osaka-style udon noodles, shabu-shabu (beef boiled in water), and carefully prepared nabe-style dishes, including one featuring fish and udon noodles.



南館/South
7F(うめきたダイニング)

スープカレー/Soup Curry
Rojiura Curry SAMURAI.
ロジウラ カリィ サムライ

TEL.06-6371-0306

OPEN 11:00~23:00

■席数(Seats):32席(テーブル)/4席(カウンター)
■平均予算(Expect to spend):Lunch/1,600円~
Dinner/1,600円~

『野菜を食べる』がコンセプトの北海道札幌発
スープカレー専門店。
濃厚でスパイシーな一皿をどうぞ。

This eatery specializes in soup curry, a dish
originally created in Sapporo, Hokkaido, based on
the concept of "eating vegetables." Enjoy a
rich, spicy bowl today.



南館/South
7F(うめきたダイニング)

日本酒・和食/Japanese
ぬる爛佐藤 大坂
Nurukansato Osaka

TEL.06-6131-8948

OPEN 11:00~23:00

■席数(Seats):82席(テーブル)/10席(カウンター)
■平均予算(Expect to spend):Lunch/1,000円
Dinner/5,000円

全国各地から取り揃えた150種以上の日本酒と、
その魅力を引き立て合う和食を楽しむ。

Enjoy more than 150 varieties of sake from all
over the country paired with Japanese dishes
that highlight their appeal.



南館/South
7F(うめきたダイニング)

カジュアル和食/Japanese
和食 たちばな
Tachibana

TEL.06-6485-7351

OPEN 11:00~23:00

■席数(Seats):102席(テーブル)
■平均予算(Expect to spend):Lunch/1,480円
Dinner/3,000円

素材の四季自然を大切にしたカジュアル和食と
酒和食。厳選素材を使った「とうふ料理」「魚料理」
「豚料理」がオススメです。

This restaurant serves casual Japanese-style
cuisine and sake with an emphasis on natural,
seasonal ingredients. Don't miss its tofu, fish,
and pork dishes prepared with meticulously
selected ingredients.



南館/South
6F

一汁六菜/Healthy Japanese Foods
おぼん食堂 16
Obon Shokudo 16

TEL.06-6373-0005

OPEN 11:00~23:00

■席数(Seats):56席(テーブル)
■平均予算(Expect to spend):Lunch/2,000円
Dinner/2,000円

和食をもっと楽しく、優しく、自分らしく。カラダに
優しい一汁六菜を、カジュアルな定食で。
Making Japanese cuisine more fun, healthier, and
better suited to your very own tastes.
Enjoy a healthy meal of Ichiju-Rokusai (a serving
of soup with six side dishes) in the form of a
casual teishoku-style set meal.



南館/South
7F(うめきたダイニング)

イタリアン/Italian
Tana La Terrazza
ターナ ラ テラッツァ

TEL.06-6147-2499

OPEN 11:00~23:00

■席数(Seats):48席(テーブル)
■平均予算(Expect to spend):Lunch/1,700円
Dinner/3,000円

神戸・老舗イタリアンがパワーアップして再始動!
ピッツァ以外にも海の幸を中心に本場の味をお楽
しみ頂けます。
One of Kobe's oldest and most respected Italian
restaurants is back and better than ever! In
addition to pizza, enjoy the flavor of authentic
Italian cuisine prepared with delicious local
seafood.



南館/South
6F

カフェ/Cafe
STARBUCKS COFFEE
スターバックス コーヒー

TEL.06-6359-2655

OPEN 11:00~21:00

■席数(Seats):50席(テーブル)/10席(テラス)
■平均予算(Expect to spend):500円

高品質のアラビカ種コーヒー豆から抽出した
エスプレッソがベースのドリンク等をお楽しみ
いただけます。
Enjoy drinks made with espresso brewed from
high-quality arabica coffee beans along with
other delicious fare.



南館/South
4F
カフェ/Cafe
観音屋
カンノンヤ/KANNONYA
TEL.06-6459-7811

OPEN 11:00~21:00

■席数(Seats):91席(テーブル)/9席(カウンター)
■平均予算(Expect to spend):Lunch/1,250円
Dinner/1,600円

名物のデンマークチーズケーキとこだわりの珈琲を北歐の雰囲気漂う店内で、ごゆっくり楽しんでいただけます。

Enjoy famous Denmark cheesecake and delicious coffee in a leisurely setting that evokes the ambience of Scandinavia.



南館/South
3F
カフェ/Cafe
Afternoon Tea TEAROOM
アフタヌーンティー・ティールーム
TEL.06-6485-7447

OPEN 11:00~21:00

■席数(Seats):84席(テーブル)
■平均予算(Expect to spend):Lunch/1,470円
Dinner/1,870円

午後のお茶の時間を演出する、ゆったりとした空間と、きめ細やかなサービス。日常の中に心地良い刺激をもたらします。

This tearoom provides a relaxing place for afternoon tea with fine-grained service, bringing customers a pleasant sense of stimulation in the midst of everyday life.



南館/South
2F
紅茶・カフェ/Tea, Cafe
TEA ROOM KIKI 紅茶&スコーン専門店
ティールーム キキ/TEA ROOM KIKI - TEA & SCONES STORE -
TEL.06-6371-8255

OPEN 11:00~21:00

■席数(Seats):6席(テーブル)/9席(カウンター)
■平均予算(Expect to spend):1,200円

忙しい日常から離れて優雅なおトナ女子が紅茶を楽しむおしゃれなカフェ。手軽にアフタヌーンティーが楽しめるティールーム。大阪の中心地に位置しながら、英国気分を堪能できるフォトジェニックな紅茶専門店です。

This stylish cafe and tea room, which serves exclusively black tea, offers elegant women with discerning tastes a chance to get away from the hustle and bustle of everyday life by enjoying afternoon tea. You'll love its photogenic setting and British ambience, even though it's located in central Osaka.



南館/South
2F
ケーキ・カフェ/Cakes, Cafe
Qu'il fait bon
キル フェ ボン
TEL.06-6485-7090

OPEN 11:00~21:00

■席数(Seats):22席(テーブル)/11席(テラス)
■平均予算(Expect to spend):1,200円

「キル フェ ボン(なんていい陽気なんだろう!)」とつい口ずさみたくなるようなタルト専門店。

This tart shop will have you singing "qu'il fait bon" ("it's great") to yourself.



※テラスは天候により使用できない場合があります。
*Terrace is subject to closure in the event of inclement weather.



南館/South
1F
チョップドサラダ/Chopped Salad
GATE2 FIELDER'S CHOICE
ゲートツー フィルダースチョイス
TEL.06-4256-6766

OPEN 10:00~21:00

■席数(Seats):7席(カウンター)/20席(テラス)
■平均予算(Expect to spend):Lunch/1,200円
Dinner/1,200円

サラダをメインディッシュに。NY発、TAKEOUTメインのチョップドサラダ専門店。

Try a salad as your main dish at this chopped salad shop from New York, which serves mostly takeout orders.



南館/South
1F
チョコレート・カフェ/Chocolate & Cafe
PIERRE MARCOLINI
ピエール マルコリーニ
TEL.06-6359-3030

OPEN 11:00~21:00

■席数(Seats):11席(テーブル)/32席(テラス)
■平均予算(Expect to spend):Lunch/2,000円
Dinner/2,000円

カカオ豆の選別からチョコレートの製造までのすべてを手掛ける、ベルギー王室御用達ショコラティエ。

This chocolatier, a purveyor to the royal household of Belgium, is involved in all aspects of the chocolate business, from selection of cacao beans to manufacture of chocolate.



南館/South
1Fカフェ & ブラッスリー / Cafe & Brasserie
AUX BACCHANALES
オーバカナル

TEL.06-6359-2722

OPEN 11:00~23:00
(月~金/Mon. to Fri.)
10:00~23:00(土・日・祝/
Sat., Sun., and public holidays)■席数(Seats):56席(テーブル)/6席(カウンター)/
48席(テラス)■平均予算(Expect to spend):Lunch/1,200円
Dinner/2,100円フレンチカフェ、オーバカナルはお茶からお食事まで
本場フランスのメニューと雰囲気を楽しめます。
Enjoy an authentic French menu and ambience at
this French cafe, which serves everything
from tea to full meals.南館/South
B1F(うめきたセラー)フルーツパーラー / Fruit Parlor
堀内果実園
ホリウチカジツエン / HORIUCHI FRUIT FARM

TEL.06-6467-8553

OPEN 10:00~22:00

■席数(Seats):16席(テーブル)

■平均予算(Expect to spend):Lunch/800円~
Dinner/800円~奈良県吉野の山麓で代々くだもの農園を営んで
いる農家がつくる“くだものを楽しむお店”スイ
ーツだけではなくくだもの魅力が詰まったメニ
ューをお届け。This orchard, which has been run by
generations of farmers in the foothills of
Yoshino in Nara Prefecture, operates a shop
where you can enjoy a menu that's packed with
delicious sweets as well as all the appeal of
fruit.南館/South
B1F(うめきたセラー)寿司 / Sushi
寿司 魚がし日本一

スシ ウオガシニホンイチ / Sushi Uogashinonichi

TEL.06-6485-8928

OPEN 10:00~22:00

■席数(Seats):8席(テーブル)/14席(カウンター)

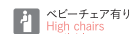
■平均予算(Expect to spend):Lunch/999円
Dinner/2,000円板前が目の前で握る1貫75円からの本格江戸
前寿司。夜は揚げたての天ぷらや一品料理でお
酒も楽しめます。This sushi bar serves authentic Edomae-style
sushi that's prepared at the bar in front of your
very eyes, starting at ¥75 per piece. At night,
you can also enjoy freshly fried tempura and
other dishes.南館/South
B1F(うめきたセラー)洋菓子・焼き菓子 / Baked sweets
パティスリー GIN NO MORI

パティスリーギンノモリ / PATISSERIE GIN NO MORI

TEL.06-6147-3755

OPEN 10:00~22:00

■平均予算(Expect to spend):2,000円

銀色の樹が広がる青い森の中で2人のリスの
パティシエが作り上げる洋菓子をぜひお召し
あがりください。Sample luxurious pastries prepared by two
squirrel pastry chefs working deep within a
blue-green forest under silver-hued boughs
using techniques that bring together
expertise from around the world.

※一部アイドルタイムを設けている店舗がございます。詳細は店舗へお問合せください。※終日禁煙

*Some restaurants are closed during certain hours of the day. For more information, please contact individual establishments directly.
*Smoking is prohibited at all times.南館/South
B1F(うめきたセラー)ジャパニーズボウルカフェ / Japanese Bowl Café
マルモキッチン
marumokitchen

TEL.06-6467-8896

OPEN 10:00~22:00

■席数(Seats):53席(テーブル)/6席(カウンター)

■平均予算(Expect to spend):Lunch/1,100円
Dinner/1,200円海の恵み(どんぶり)+山の恵み(お味噌汁)でお米
を美味しく楽しく食べよう!
Have fun as you enjoy delicious rice topped with
seafood and accompanied by miso soup
prepared with fresh vegetables from the area's
mountains!南館/South
B1F(うめきたセラー)カフェ & ラーメン / Café & Ramen
unchi coffee
ウンチ コーヒー

TEL.06-6136-7848

OPEN 10:00~22:00

■席数(Seats):98席(テーブル)/16席(カウンター)

■平均予算(Expect to spend):Lunch/1,000円
Dinner/1,500円落ちついた広い空間で、思い通りに過ごせるカフェ。
コーヒーやスイーツだけでなく、本格ラーメンも。
Enjoy yourself in your own way in the spacious
and relaxing space of this cafe, which offers a
selection of delicious ramen dishes in addition to
coffee and sweets.

南館/South

B1F(うめきたセラー)

バウムクーヘン・スイーツ/Baumkuchen, Sweets

治一郎

ジイチロウ/Jiichiro

TEL.06-6359-8383

OPEN 10:00~20:00(日~木/Sun. to Thu.)
10:00~20:30(金・土/Fri. and Sat.)

■平均予算(Expect to spend):1,500円

しっとり・ずっしりな二十四層、
これぞまさに職人の成せる技なり。Twenty-four moist, dense layers of goodness
attest to the consummate skill of this shop's
experienced bakers.

南館/South

B1F(うめきたセラー)

南インド料理・カレー/South Indian, Curry

ERICK SOUTH

エリックサウス

TEL.06-6136-7004

OPEN 10:00~22:00

■席数(Seats):4席(テーブル)/8席(カウンター)

■平均予算(Expect to spend):Lunch/1,100円
Dinner/1,300円

本格南インド料理専門店。現地スタイルにこだわったカレーからお好みのカレーをお選びいただけます。

This restaurant specializes in authentic South
Indian cuisine. Explore a selection of curry
dishes that are painstakingly prepared in
accordance with local styles to find a curry
you'll love.

南館/South

B1F(うめきたセラー)

ベーカリー・カフェ/Bakery,Cafe

fiveran osaka coffee BASE

ファイブラン オオサカ コーヒー ベース

9月18日 OPEN

詳細はホームページにて
ご確認ください。

OPEN 10:00~22:00

■席数(Seats):21席(テーブル)/4席(スタンディング)

■平均予算(Expect to spend):1,200円

国産小麦を使用し自家製にこだわったパンと自家
焙煎コーヒーが味わえます。Enjoy bread carefully made in-house with
Japanese wheat and house-roasted coffee.

南館/South

B1F(うめきたセラー)

カフェ/Café

TULLY'S COFFEE & TEA

タリーズコーヒー アンドティー

TEL.06-6136-7025

OPEN 10:00~22:00

■席数(Seats):29席(テーブル)/20席(カウンター)

■平均予算(Expect to spend):600円

「タリーズコーヒー&TEA」は、スペシャルティコー
ヒーショップのタリーズコーヒーが手がける、紅茶
メニューを拡充した新コンセプトショップ。Explore a new concept in the form of an
extensive tea menu as con ceived by specialty
coffee shop TULLY'S COFFEE.うめきた広場
umekita plaza

1F(うめきたセラー)

レストラン・バー・カフェ/Restaurant, Bar, Cafe

GARB MONAQUE

ガープ モナーク

TEL.06-6359-5180

OPEN 7:30~25:00

■席数(Seats):85席(テーブル)/5席(カウンター)/
40席(テラス)■平均予算(Expect to spend):Lunch/1,000円
Dinner/2,500円自然の風景を食材や空間に取り入れた、モダン
で寛ぎ感あふれる130席のオールディダイニング。
You'll find the inspiration of natural landscapes
in both the ingredients and the interior space of
this restaurant, which serves meals all day in a
modern, relaxed space that seats 130.うめきた広場
umekita plaza

1F(うめきたセラー)

ミルフィーユ/Mille-feuille

GARIGUETTE

ガリゲット

TEL.06-6476-8559

OPEN 11:00~19:00

■席数(Seats):16席(テーブル)/20席(テラス)

■平均予算(Expect to spend):Lunch/1,100円
Dinner/1,100円焼きたて&出来たてのミルフィーユを愉しんでいた
だく専門店です。独自製法のパイ生地はココにしか
ない。This bakery serves freshly prepared
mille-feuille. Don't miss its one-of-a-kind crust,
which is made using a special method—you
won't find it anywhere else.

うめきた広場
umekita plaza

B1F(うめきたセラー)

おかゆ・麺・点心・カフェ/Okayu,Noodle,Dim sum,Cafe

おかゆと麺 粥餐厅

オカユトメン カユサンチン/Okayu to men KAYU-SAN-CHIN

TEL.06-6131-7767

OPEN 10:00~22:00

- 席数(Seats):30席(テーブル)/10席(カウンター)
- 平均予算(Expect to spend):Lunch/900円
Dinner/1,200円

干貝柱や鶏のだしで炊いたヘルシー粥と全粒粉を使った麺を店内手包み点心とともに、お楽しみください。

Enjoy healthy rice porridge steamed in dried scallop adductor muscle or chicken soup stock, whole-grain noodles, and house-made Chinese dumplings.

うめきた広場
umekita plaza

B1F(うめきたセラー)

オーガニックグロサリー・オーガニックコスメ/Organic Groceries & Cosmetics

Natural House Aoyama Organicmart

ナチュラルハウス アオヤマ オーガニックマート

TEL.06-6485-7895

OPEN 10:00~22:00

- 平均予算(Expect to spend):1,600円~

エイジングサポートとパワーチャージの両方に働きかけるノニジュース。産地を限定し、顔の見える生産者のみ使用しています。

Indian mulberry juice is said to moderate the effects of aging while revitalizing the drinker. This shop only uses fruit from select producers in certain areas.

うめきた広場
umekita plaza

B1F(うめきたセラー)

カフェ/Cafe

24/7 cafe apartment

トゥエンティフォーセブン カフェ アpartment

TEL.06-6377-5777

OPEN 10:00~22:00

- 席数(Seats):58席(テーブル)
- 平均予算(Expect to spend):1,100円

"24hours/7days"いつでも、どなたでも。自分の家でゆったりとくつろいでいるような、心地よい場所をつくりました。

24 hours a day, 7 days a week: A welcoming place for all, around the clock. We've created a space that's as comfortable and relaxing as your own home.

うめきた広場
umekita plaza

B1F(うめきたセラー)

芋けんぴ・スイートポテト/Imokenpi, Sweet Potato

芋屋金次郎

イモヤキンジロウ/Imoyakinjirou

TEL.06-6377-7421

OPEN 10:00~22:00

- 平均予算(Expect to spend):1,000円

芋けんぴをはじめスイートポテト、ソフトクリームなど芋菓子を取り扱う専門店。店内での製造にもこだわり、芋けんぴ工房を併設。

This shop specializes in sweet foods prepared with sweet potatoes, including sweet-potato fries, roasted sweet potatoes, and soft-serve ice cream. In keeping with its commitment to making everything in-house, it runs an adjacent commercial kitchen that produces sweet-potato fries.

うめきた広場
umekita plaza

B1F(うめきたセラー)

調味料・加工食品/Groceries

茅乃舎

カヤノヤ/Kayanoya

TEL.06-6485-7466

OPEN 10:00~20:00

人気の「茅乃舎だし」をはじめ、料理人が素材を吟味した、化学調味料・保存料無添加の調味料・食品を販売。

Purchase seasonings and food items prepared by chefs with special consideration given to ingredients without chemical seasonings, preservatives, and other additives, starting with the popular Kayanoya soup stock.

うめきた広場
umekita plaza

B1F(うめきたセラー)

ベーカリーカフェ/Bakery Cafe

THE CITY BAKERY

シティベーカリー

TEL.06-6359-2010

OPEN 7:30~22:00

- 席数(Seats):17席(テーブル)/23席(カウンター)
- 平均予算(Expect to spend):Lunch/800円
Dinner/1,000円

NYマンハッタンで20年以上続く人気ベーカリー＆カフェが日本初上陸。店内商品はすべてカフェでイートインも可能です。

After more than 20 years in Manhattan, popular bakery and cafe The City Bakery has come to Japan! Everything sold at the store can also be enjoyed at the cafe.



うめきた広場
umekita plaza
B1F(うめきたセラー)

ワイン/Wine
ワインショップ・エノテカ/カフェ&バー エノテカ・ミレ
Wine shop ENOTECA / Café & Bar ENOTECA MILLE

TEL.06-6359-1688

OPEN 10:00~22:00

■席数(Seats):19席(テーブル)/11席(カウンター)/
16席(テラス)

■平均予算(Expect to spend):Lunch/840円
Dinner/3,000円

約1,000種もの世界各地より厳選した高品質ワインを併設のカフェ&バーで堪能頂けるワインショップ。Visit this wine shop and sample about 1,000 different kinds of carefully selected, high-quality wine from around the world at its cafe and bar.



※カフェ&バー エノテカ・ミレのみ中学生未満のお子様は17:00以降のご来店はご遠慮させていただきます。

*Please refrain from bringing children under middle school age into the Enoteca Millet Cafe & Bar after 5:00 pm.



うめきた広場
umekita plaza
B1F(うめきたセラー)

マーケットストア & カフェレストラン/Market & Cafe Restaurant
DEAN & DELUCA
ディーン & デルーカ

TEL.06-6359-1661

OPEN 10:00~22:00

■席数(Seats):48席(テーブル)/4席(カウンター)/
16席(テラス)

■平均予算(Expect to spend):Lunch/1,300円
Dinner/1,500円

世界中の美味しいものを集めたマーケットストアと食材をたのしみつづすレストラン“マーケットテーブル”が併設。

This restaurant combines a market store featuring delicious foods from around the world and Market Table, an eatery where you can enjoy ingredients to their fullest.



うめきた広場
umekita plaza
B1F(うめきたセラー)

タイ料理/Thai
mango tree kitchen “khao man gai”
マンゴツリーキッチン カオマンガイ

TEL.06-6485-7653

OPEN 10:00~22:00

■席数(Seats):14席(テーブル)/10席(カウンター)

■平均予算(Expect to spend):800円

バンコクで大人気のタイ料理レストラン“mango tree”が贈るイートイン&テイクアウトのお店。Eat in or get a meal to go at this kitchen, which was opened by popular Bangkok Thai restaurant “mango tree”.



うめきた広場
umekita plaza
B1F(うめきたセラー)

蕎麦・鴨料理/Soba noodles and duck cuisine
河内鴨 蕎麦 スタンド 藤乃
カワチガモ ソバ スタンドフジノ/Kawachigamo Soba Stand Fujino

TEL.06-6147-5000

OPEN 10:00~22:00

■席数(Seats):14席(カウンター)

■平均予算(Expect to spend):Lunch/1,600円
Dinner/3,500円

河内鴨と国産蕎麦粉で打つ二八蕎麦のお店です。柔らかくふくよかな旨みの河内鴨と本格和の出汁でお鍋も。

This restaurant serves Kawachi duck meat and soba noodles made with 20% wheat flour and 80% domestically produced buckwheat flour. The menu also includes a hotpot featuring savory Kawachi duck, which is known for its soft, plump texture, in traditional Japanese soup stock.



うめきた広場
umekita plaza
B1F(うめきたセラー)

コーヒースタンド/Coffee
ALL DAY COFFEE
オールデイ コーヒー

TEL.06-6359-2090

OPEN 10:00~22:00

■席数(Seats):19席(カウンター)

■平均予算(Expect to spend):500円

スペシャリスト達がつくる本格的なコーヒーとドーナツが毎日楽しめるスタンドカフェ。

Enjoy authentic coffee and donuts prepared by specialists all day at this stand-up cafe.



うめきた広場
umekita plaza
B1F(うめきたセラー)

フレンチカフェ/French Cafe
CRÊPERIE Le Beurre Noisette
クレプリー・ル・ブール・ノワゼット

TEL.06-6485-7795

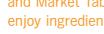
OPEN 10:00~22:00

■席数(Seats):16席(テーブル)/14席(カウンター)

■平均予算(Expect to spend):Lunch/1,000円
Dinner/1,000円

パリ15区のネオビストロ、ティエリー・ブランキシェフが演出するパリスタイルの華やかなガレット&クレプをお届け。

Enjoy gorgeous Paris-style galettes and crepes prepared by chef Thierry Blanqui, who runs a neo-bistro in the 15th arrondissement of Paris.



うめきた広場
umekita plaza
B1F(うめきたセラー)

蕎麦・鴨料理/Soba noodles and duck cuisine
河内鴨 蕎麦 スタンド 藤乃
カワチガモ ソバ スタンドフジノ/Kawachigamo Soba Stand Fujino

TEL.06-6147-5000

OPEN 10:00~22:00

■席数(Seats):14席(カウンター)

■平均予算(Expect to spend):Lunch/1,600円
Dinner/3,500円

河内鴨と国産蕎麦粉で打つ二八蕎麦のお店です。柔らかくふくよかな旨みの河内鴨と本格和の出汁でお鍋も。

This restaurant serves Kawachi duck meat and soba noodles made with 20% wheat flour and 80% domestically produced buckwheat flour. The menu also includes a hotpot featuring savory Kawachi duck, which is known for its soft, plump texture, in traditional Japanese soup stock.



うめきた広場
umekita plaza
B1F(うめきたセラー)

コーヒースタンド/Coffee
ALL DAY COFFEE
オールデイ コーヒー

TEL.06-6359-2090

OPEN 10:00~22:00

■席数(Seats):19席(カウンター)

■平均予算(Expect to spend):500円

スペシャリスト達がつくる本格的なコーヒーとドーナツが毎日楽しめるスタンドカフェ。

Enjoy authentic coffee and donuts prepared by specialists all day at this stand-up cafe.



うめきた広場
umekita plaza
B1F(うめきたセラー)

フレンチカフェ/French Cafe
CRÊPERIE Le Beurre Noisette
クレプリー・ル・ブール・ノワゼット

TEL.06-6485-7795

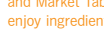
OPEN 10:00~22:00

■席数(Seats):16席(テーブル)/14席(カウンター)

■平均予算(Expect to spend):Lunch/1,000円
Dinner/1,000円

パリ15区のネオビストロ、ティエリー・ブランキシェフが演出するパリスタイルの華やかなガレット&クレプをお届け。

Enjoy gorgeous Paris-style galettes and crepes prepared by chef Thierry Blanqui, who runs a neo-bistro in the 15th arrondissement of Paris.



うめきた広場
umekita plaza
B1F(うめきたセラー)

蕎麦・鴨料理/Soba noodles and duck cuisine
河内鴨 蕎麦 スタンド 藤乃
カワチガモ ソバ スタンドフジノ/Kawachigamo Soba Stand Fujino

TEL.06-6147-5000

OPEN 10:00~22:00

■席数(Seats):14席(カウンター)

■平均予算(Expect to spend):Lunch/1,600円
Dinner/3,500円

河内鴨と国産蕎麦粉で打つ二八蕎麦のお店です。柔らかくふくよかな旨みの河内鴨と本格和の出汁でお鍋も。

This restaurant serves Kawachi duck meat and soba noodles made with 20% wheat flour and 80% domestically produced buckwheat flour. The menu also includes a hotpot featuring savory Kawachi duck, which is known for its soft, plump texture, in traditional Japanese soup stock.



うめきた広場
umekita plaza
B1F(うめきたセラー)

コーヒースタンド/Coffee
ALL DAY COFFEE
オールデイ コーヒー

TEL.06-6359-2090

OPEN 10:00~22:00

■席数(Seats):19席(カウンター)

■平均予算(Expect to spend):500円

スペシャリスト達がつくる本格的なコーヒーとドーナツが毎日楽しめるスタンドカフェ。

Enjoy authentic coffee and donuts prepared by specialists all day at this stand-up cafe.



うめきた広場
umekita plaza
B1F(うめきたセラー)

フレンチカフェ/French Cafe
CRÊPERIE Le Beurre Noisette
クレプリー・ル・ブール・ノワゼット

TEL.06-6485-7795

OPEN 10:00~22:00

■席数(Seats):16席(テーブル)/14席(カウンター)

■平均予算(Expect to spend):Lunch/1,000円
Dinner/1,000円

パリ15区のネオビストロ、ティエリー・ブランキシェフが演出するパリスタイルの華やかなガレット&クレプをお届け。

Enjoy gorgeous Paris-style galettes and crepes prepared by chef Thierry Blanqui, who runs a neo-bistro in the 15th arrondissement of Paris.



うめきた広場
umekita plaza
B1F(うめきたセラー)

蕎麦・鴨料理/Soba noodles and duck cuisine
河内鴨 蕎麦 スタンド 藤乃
カワチガモ ソバ スタンドフジノ/Kawachigamo Soba Stand Fujino

TEL.06-6147-5000

OPEN 10:00~22:00

■席数(Seats):14席(カウンター)

■平均予算(Expect to spend):Lunch/1,600円
Dinner/3,500円

河内鴨と国産蕎麦粉で打つ二八蕎麦のお店です。柔らかくふくよかな旨みの河内鴨と本格和の出汁でお鍋も。

This restaurant serves Kawachi duck meat and soba noodles made with 20% wheat flour and 80% domestically produced buckwheat flour. The menu also includes a hotpot featuring savory Kawachi duck, which is known for its soft, plump texture, in traditional Japanese soup stock.



うめきた広場
umekita plaza
B1F(うめきたセラー)

コーヒースタンド/Coffee
ALL DAY COFFEE
オールデイ コーヒー

TEL.06-6359-2090

OPEN 10:00~22:00

■席数(Seats):19席(カウンター)

■平均予算(Expect to spend):500円

スペシャリスト達がつくる本格的なコーヒーとドーナツが毎日楽しめるスタンドカフェ。

Enjoy authentic coffee and donuts prepared by specialists all day at this stand-up cafe.



うめきた広場
umekita plaza
B1F(うめきたセラー)

フレンチカフェ/French Cafe
CRÊPERIE Le Beurre Noisette
クレプリー・ル・ブール・ノワゼット

TEL.06-6485-7795

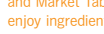
OPEN 10:00~22:00

■席数(Seats):16席(テーブル)/14席(カウンター)

■平均予算(Expect to spend):Lunch/1,000円
Dinner/1,000円

パリ15区のネオビストロ、ティエリー・ブランキシェフが演出するパリスタイルの華やかなガレット&クレプをお届け。

Enjoy gorgeous Paris-style galettes and crepes prepared by chef Thierry Blanqui, who runs a neo-bistro in the 15th arrondissement of Paris.



うめきた広場
umekita plaza
B1F(うめきたセラー)

蕎麦・鴨料理/Soba noodles and duck cuisine
河内鴨 蕎麦 スタンド 藤乃
カワチガモ ソバ スタンドフジノ/Kawachigamo Soba Stand Fujino

TEL.06-6147-5000

OPEN 10:00~22:00

■席数(Seats):14席(カウンター)

■平均予算(Expect to spend):Lunch/1,600円
Dinner/3,500円

河内鴨と国産蕎麦粉で打つ二八蕎麦のお店です。柔らかくふくよかな旨みの河内鴨と本格和の出汁でお鍋も。

This restaurant serves Kawachi duck meat and soba noodles made with 20% wheat flour and 80% domestically produced buckwheat flour. The menu also includes a hotpot featuring savory Kawachi duck, which is known for its soft, plump texture, in traditional Japanese soup stock.



うめきた広場
umekita plaza
B1F(うめきたセラー)

コーヒースタンド/Coffee
ALL DAY COFFEE
オールデイ コーヒー

TEL.06-6359-2090

OPEN 10:00~22:00

■席数(Seats):19席(カウンター)

■平均予算(Expect to spend):500円

スペシャリスト達がつくる本格的なコーヒーとドーナツが毎日楽しめるスタンドカフェ。

Enjoy authentic coffee and donuts prepared by specialists all day at this stand-up cafe.



うめきた広場
umekita plaza
B1F(うめきたセラー)

フレンチカフェ/French Cafe
CRÊPERIE Le Beurre Noisette
クレプリー・ル・ブール・ノワゼット

TEL.06-6485-7795

OPEN 10:00~22:00

■席数(Seats):16席(テーブル)/14席(カウンター)

■平均予算(Expect to spend):Lunch/1,000円
Dinner/1,000円

パリ15区のネオビストロ、ティエリー・ブランキシェフが演出するパリスタイルの華やかなガレット&クレプをお届け。

Enjoy gorgeous Paris-style galettes and crepes prepared by chef Thierry Blanqui, who runs a neo-bistro in the 15th arrondissement of Paris.



うめきた広場
umekita plaza
B1F(うめきたセラー)

蕎麦・鴨料理/Soba noodles and duck cuisine
河内鴨 蕎麦 スタンド 藤乃
カワチガモ ソバ スタンドフジノ/Kawachigamo Soba Stand Fujino

TEL.06-6147-5000

OPEN 10:00~22:00

■席数(Seats):14席(カウンター)

■平均予算(Expect to spend):Lunch/1,600円
Dinner/3,500円

河内鴨と国産蕎麦粉で打つ二八蕎麦のお店です。柔らかくふくよかな旨みの河内鴨と本格和の出汁でお鍋も。

This restaurant serves Kawachi duck meat and soba noodles made with 20% wheat flour and 80% domestically produced buckwheat flour. The menu also includes a hotpot featuring savory Kawachi duck, which is known for its soft, plump texture, in traditional Japanese soup stock.



うめきた広場
umekita plaza
B1F(うめきたセラー)

コーヒースタンド/Coffee
ALL DAY COFFEE
オールデイ コーヒー

TEL.06-6359-2090

OPEN 10:00~22:00

■席数(Seats):19席(カウンター)

■平均予算(Expect to spend):500円

スペシャリスト達がつくる本格的なコーヒーとドーナツが毎日楽しめるスタンドカフェ。

Enjoy authentic coffee and donuts prepared by specialists all day at this stand-up cafe.



うめきた広場
umekita plaza
B1F(うめきたセラー)

フレンチカフェ/French Cafe
CRÊPERIE Le Beurre Noisette
クレプリー・ル・ブール・ノワゼット

TEL.06-6485-7795

OPEN 10:00~22:00

■席数(Seats):16席(テーブル)/14席(カウンター)

■平均予算(Expect to spend):Lunch/1,000円
Dinner/1,000円

うめきた広場
umekita plaza

B1F(うめきたセラー)

グロッサリー&カフェ/Groceries&Cafe PIETRO A DAY SOUP SHOP&CAFÉ

ピエトロ ア デイ スープ ショップ アンド カフェ

TEL.06-6372-5522

OPEN 10:00~22:00

- 席数(Seats):8席(テーブル)/6席(カウンター)
- 平均予算(Expect to spend):Lunch/1,100円
Dinner/1,100円

ドレッシングとパスタでおなじみ、ピエトロのスープ専門店。ピエトロレストランのシェフが腕によりをかけて開発した「こだわり」が詰まったスープの数々。

This soup restaurant is operated by Pietro, which is well known for its salad dressing and pasta products. Enjoy an extensive selection of soups carefully crafted with skill by Pietro's chefs.



うめきた広場
umekita plaza

B1F(うめきたセラー)

肉料理/Meat Dishes キッチン308大阪

キッチン ミワヤ オオサカ/Kitchen Miwaya Osaka

TEL.06-6136-4557

OPEN 10:00~22:00

- 席数(Seats):4席(テーブル)/8席(カウンター)
- 平均予算(Expect to spend):Lunch/1,300円
Dinner/1,300円

牛まぶしを初め、ステーキやハンバーグ料理等、肉料理をお手頃な価格帯で提供する、カジュアルなお店です。

This casual eatery serves meat cuisine like rice bowls topped with beef, steaks, and hamburger steaks at reasonable prices.



うめきた広場
umekita plaza

B1F(うめきたセラー)

ホットサンドカフェ/Grilled Sandwich Café 'OHANABATAKE

オハナバタケ

TEL.080-8918-4758

OPEN 8:00~21:00

- 席数(Seats):16席(テーブル)/7席(カウンター)
- 平均予算(Expect to spend):Lunch/1,200円
Dinner/1,600円

'OHANABATAKEでしか食べられないメニューがいっぱいのホットサンド専門店。

The hot sandwich shop OHANABATAKE features a menu of items you won't find anywhere else.



*一部アイドルタイムを設けている店舗がございます。詳細は店舗へお問合せください。※終日禁煙
*Some restaurants are closed during certain hours of the day. For more information, please contact individual establishments directly.
*Smoking is prohibited at all times.

うめきた広場
umekita plaza

B1F(うめきたセラー)

台湾カフェ/Taiwanese Cafe 春水堂

チュンスイタン/Chunsuitan

TEL.06-6131-8520

OPEN 10:00~22:00

- 席数(Seats):31席(テーブル)
- 平均予算(Expect to spend):Lunch/1,000円
Dinner/1,300円

タピオカミルクティー発祥の店として人気の台湾カフェ。お茶ドリンク、台湾ヌードルやスイーツが充実。

This Taiwanese cafe, which is popular for creating tapioca milk tea, offers an extensive menu that includes tea-based drinks, Taiwanese noodles, and sweets.



うめきた広場
umekita plaza

B1F(うめきたセラー)

ジェラテリア&バル/Gelateria & Bar BAR & GELATERIA RAFFINATO

バルジェラテリア ラッフィナート

TEL.06-6485-7444

OPEN 10:00~22:00

- 席数(Seats):28席(テラス)/4席(スタンディング)
- 平均予算(Expect to spend):550円

芦屋のリストラングが展開する素材や調理法にこだわった本格イタリアンジェラート&カフェの店。

This shop serves authentic Italian gelato and coffee prepared using ingredients and techniques developed by Ashiya Ristorante.



北館/North

9F

コーヒー/Coffee TULLY'S COFFEE

タリーズコーヒー

TEL.06-6359-5708

OPEN 7:30~20:00

(月~金/Mon. to Fri.)
11:00~20:00
(土・日・祝/
Sat., Sun., and public holidays)

- 席数(Seats):69席(テーブル)/8席(カウンター)
 - 平均予算(Expect to spend):600円
- 一杯一杯手作りで提供する本格的なコーヒーを気軽に楽しみたいだけるスペシャルティコーヒーショップ。

Enjoy authentic, reasonably priced coffee that has been hand-brewed one cup at a time at this specialty coffee shop.



うめきた広場

うめきた広場

北館

北館/North
4F

カフェ・ベーカリー/Cafe, Bakery
Café&Meal MUJI
カフェ&ミール ムジ

TEL.06-6359-2173

OPEN 11:00~22:00

- 席数(Seats):76席(テーブル)/21席(カウンター)
- 平均予算(Expect to spend):1,000円

季節の野菜をふんだんに使ったデリが自慢です。つくりたてをくつろいだ空間でお召し上がりください。

This delicatessen serves food prepared using plenty of seasonal vegetables. Enjoy freshly prepared fare in a relaxing space.



北館/North
1F

スペインバル/Spanish Bar
スペインバルBANDA
スペインバルバンダ

TEL.06-6147-7784

OPEN 11:00~23:00

- 席数(Seats):32席(テーブル)/6席(カウンター) 24席(テラス)
- 平均予算(Expect to spend):Lunch/1,000円 Dinner/4,500円

人々の生活に溶け込むスペインバル。作り立てを目の前で選べるピンチョスや、大鍋パエリアを是非お楽しみください。

Enjoy a selection of freshly made pincho dishes and paella served from a large, shallow pan at this Spanish bar, which fits seamlessly into patrons' daily lives.



北館/North
1F

カフェ/Cafe
SOHOLM CAFE + DINING
スーホルム カフェ+ダイニング

TEL.06-6359-2737

OPEN 11:00~21:00

- 席数(Seats):76席(テーブル)/6席(カウンター)/32席(テラス)
- 平均予算(Expect to spend):Lunch/2,000円 Dinner/2,000円

待望の大阪初出店、アクタスが手掛ける北欧スタイルカフェ・ダイニング。人気のホームメイドミートボールやこだわりのスイーツが充実。

Visit Actus-style Scandinavian café & dining at its long-aw debut in Osaka! The shop offers a broad selection of popular homemade meatballs and meticulously prepared sweets.



※一部アイドルタイムを設けている店舗がございます。詳細は店舗へお問合せください。※終日禁煙
*Some restaurants are closed during certain hours of the day. For more information, please contact individual establishments directly.
*Smoking is prohibited at all times.

北館/North
1F

コーヒー/Coffee
TULLY'S COFFEE
タリーズコーヒー

TEL.06-6359-2280

OPEN 7:00~22:00

- 席数(Seats):26席(テーブル)/15席(カウンター)/27席(テラス)
- スタンディングスペース6名分有
- 平均予算(Expect to spend):600円

開放感のある高い天井、NYの図書館をコンセプトとした内装、知的空間で味わうスペシャルティコーヒー。

Enjoy specialty coffee in an open, intellectually appealing space with high ceilings that has been decorated in the image of a library in New York.



北館/North
1F

イタリア料理/Italian
IL GHIOTTONE di piu'
イル ギョットーネ ディ ピュー

TEL.06-6317-9669

OPEN 11:00~23:00

- 席数(Seats):38席(テーブル)
- 平均予算(Expect to spend):Lunch/4,000円~ Dinner/4,500円~

全国各地から届く四季折々の新鮮な素材を、京料理のエッセンスを取り入れた新しい切り口の『イノベティブ・イタリアン』でお楽しみ頂けます。

Enjoy "Innovative Italian," a new approach to Italian dining that combines fresh, seasonal ingredients from around Japan with the essence of Kyoto-style cuisine.



北館/North
1F

カフェ/Cafe
STARBUCKS
スターバックス

TEL.06-4300-5533

OPEN 7:00~22:00

- 席数(Seats):40席(テーブル)
- 平均予算(Expect to spend):Lunch/800円 Dinner/800円

鮮やかで香り豊かなティーセレブリティに特化したスターバックスです。

This Starbucks specializes in serving zestful, richly fragrant tea beverages.



北館/North
B1F

ビアレストラン/Beer Restaurant
世界のビール博物館
World Beer Museum

TEL.06-6371-6968

OPEN 11:00~23:00

■席数(Seats):280席(テーブル)/29席(カウンター)/
■平均予算(Expect to spend):Lunch/900円
Dinner/3,500円

東京スカイツリータウン®でも人気のビアレストランが
関西初上陸!世界から集めた150種類以上のビール
をどうぞ。

This beer restaurant, a popular destination in
Tokyo Sky Tree Town®, has come to the Kansai
region for the first time! Enjoy more than 150
different beers from around the world.



北館/North
B1F

イタリアン・フレンチ/Italian, French
世界のワイン博物館
World Wine Museum

TEL.06-6371-6978

OPEN 11:00~23:00

■席数(Seats):160席(テーブル)/8席(カウンター)
■平均予算(Expect to spend):Lunch/1,100円
Dinner/4,500円

イタリアン・フレンチ料理と25カ国41種以上のワイン
をグラスでお楽しみいただけます!ボトルリストは35カ
国以上200種を超える品揃え!!

Sample Italian and French cuisine along with more
than 41 wines from 25 countries by the glass! Or
choose one of over 200 wines from more than 35
countries by the bottle.



UMEKITA
FLOOR



北館6階は、モダンで落ち着いた雰囲気フードフロア。
お店を巡って自由にオーダーできるので、
多彩なメニューをひとつのテーブルでお楽しみいただけます。
料理を席までサーブしてもらえるのも魅力的。
バーカウンターでグラスを傾けたり、眺望を楽しみながら食事をしたり。
ひとりでも、誰かと一緒にくつろげる、大人の食空間です。



席に座ったまま
「決済機能付きセルフオーダータブレット」にて
注文が可能です。

※利用可能時間など詳しくは
店舗スタッフまでお問い合わせ
ください。

店舗詳細・最新の営業時間については、
ホームページをご覧ください。



※一部アイドルタイムを設けている店舗がございます。詳細は店舗へお問合せください。※終日禁煙(一部店舗除く)
*Some restaurants are closed during certain hours of the day. For more information, please contact individual establishments directly.
*Smoking is prohibited at all times (except in some restaurants).

北館/North
6F(ウメキタフロア)
炭火焼き・洋食ビストロ/Charcoal grill & Western bistro
NORTH tRunk
ノーストランク
TEL.06-6359-3350

OPEN 11:00~23:00

■席数(Seats):123席(テーブル)/
12席(カウンター)/28席(テラス)
■平均予算(Expect to spend):Lunch/1,300円
Dinner/3,000円

ウメキタフロア唯一、約30席のテラス席を有する
オールデユースな洋食ビストロ。
This Western-style bistro is open all day, and
it's the only eatery in UMEKITA FLOOR with a
terrace, which seats about 30.



北館/North
6F(ウメキタフロア)
お好み焼き・もんじゃ/Okonomiyaki, Monja
お好み焼 清十郎
オコノミヤキ セイジウロウ/Okonomiyaki Seijuro
TEL.06-6485-7899

OPEN 11:00~23:00

■席数(Seats):26席(テーブル)/7席(カウンター)
■平均予算(Expect to spend):Lunch/1,200円
Dinner/3,500円

厳選素材と伝統の「ダシ」を使用した、「本場大阪
の味」お好み焼き。口の中いっぱい広がるダシの
旨味と、自家製のオリジナルソースが絶品!
This eatery serves authentic Osaka okonomiyaki
prepared using carefully chosen ingredients and
traditional soup stock. You'll love the savory
flavor of the stock as well as the exquisite
house-made sauce!



北館/North
6F(ウメキタフロア)
イタリア料理/Italian
muse umekita winebar & grill
ミュゼ ウメキタ ワインバーアンドグリル
TEL.06-6485-7175

OPEN 11:00~23:00

■席数(Seats):66席(テーブル)
■平均予算(Expect to spend):Lunch/1,380円
Dinner/3,000円

ナポリ風ピザやタパス、ワインを遊びながら楽しむ
創作イタリアンバー。音楽を楽しめるスタンディ
ングゾーンもご用意!
This creative Italian bar offers Neapolitan pizza,
tapas, and wine in a playful atmosphere. There's
also a "standing area" where you can enjoy
music.



*一部アイドルタイムを設けている店舗がございます。詳細は店舗へお問合せください。 ※終日禁煙
*Some restaurants are closed during certain hours of the day. For more information, please contact individual establishments directly.
*Smoking is prohibited at all times.

北館/North
6F(ウメキタフロア)
石窯焼きステーキ・創作料理/Steaks and creative cuisine cooked in a brick oven
MEAT LAB.8129
ミートラボ 8129
TEL.06-6374-8129

OPEN 11:00~23:00

■席数(Seats):50席(テーブル)
■平均予算(Expect to spend):Lunch/900円
Dinner/3,500円

フランスの白土煉瓦を用いた石窯で焼き上げた野
菜や肉の美味しさに驚きを体験しにお越し下さい。
Experience the delightful flavor of meat and
vegetables cooked in an oven made from white
bricks from France.



北館/North
6F(ウメキタフロア)
チーズダイニング/Cheese Dining
CHEESE KITCHEN RACLER
チーズキッチン ラクラー
TEL.06-6131-9733

OPEN 11:00~23:00

■席数(Seats):69席(テーブル)/3席(カウンター)
■平均予算(Expect to spend):Lunch/1,000円
Dinner/2,500円

【チーズのナイアガラ!】絶品チーズ料理☆大阪梅
田に出現したこのチーズの聖地は"やばい!"
Advertising itself as the "Niagara of cheese" and
located in Osaka's Umeda district, this cheese
shop—a mecca for cheese-lovers—serves
exquisite cheese cuisine that tastes so good you
won't be able to stop eating it.



北館/North
6F(ウメキタフロア)
日本酒食堂/Japanese Bar
日本酒バル さわら
Sawara
TEL.06-6485-7460

OPEN 11:00~23:00

■席数(Seats):14席(テーブル)/10席(カウンター)
■平均予算(Expect to spend):Lunch/880円
Dinner/2,800円

関西出汁おでんと様々な酒器で味わう日本酒の数
々。♯は山形から取りよせた美味しい蕎麦を是非。
Offering oden stew prepared with Kansai-style
soup stock and an extensive selection of
Japanese sakes served in an array of
different-style cups and glasses. Then finish
your meal with some delicious soba noodles
shipped in from Yamagata.



一 喫煙 Smoking 禁 禁煙 No smoking 分 分煙 Separate smoking area 個室有り Private rooms テラス席有り Terrace ペーピーチェア有り High chairs available TAKE OUT Take out 貸切 Available for private parties

北館/North
6F(ウメキタフロア)

スペインバル/Spanish Bar
La Cazuela -roja-
ラ カスエラ ロハ

TEL.06-6485-7460

OPEN 11:00~23:00

- 席数(Seats):30席(テーブル)/6席(カウンター)
- 平均予算(Expect to spend):Lunch/880円
Dinner/2,800円

ワインとタバス、パエリアで美味しい時間が楽しめる、陽気で気軽なスペインバル。
This jovial and informal Spanish bar offers you an opportunity to have a great time enjoying delicious wine, tapas, and paella.



北館/North
6F(ウメキタフロア)

韓国料理/Korean
楽韓堂
ラッカンドウ/Rakkando

TEL.06-6359-3330

OPEN 11:00~23:00

- 席数(Seats):28席(テーブル)/4席(カウンター)
- 平均予算(Expect to spend):Lunch/1,200円
Dinner/2,500円

定番の韓国料理から季節感・トレンドを取り入れた話題の韓国料理まで様々なメニューをお楽しみいただけます。
Enjoy a range of Korean cuisine, from classic items to buzz-worthy dishes incorporating seasonal or trendy ingredients.



北館/North
6F(ウメキタフロア)

クラフトビール/Craft Beer
BAK
バク

TEL.06-4256-6678

OPEN 11:00~23:00

- 席数(Seats):7席(スタンディング)
- 平均予算(Expect to spend):Lunch/800円
Dinner/2,000円

大阪発のクラフトビールブーム「BAK」の直営店。独自の醸造スタイルで、他にはないビールがズバリ！
This shop is operated by BAK, a craft beer brewery in Osaka. Enjoy its unique brewing style along with a second-to-none selection of other brewers' beers!



※一部アイドルタイムを設けている店舗がございます。詳細は店舗へお問合せください。※終日禁煙

*Some restaurants are closed during certain hours of the day. For more information, please contact individual establishments directly.
*Smoking is prohibited at all times.













































































































































































































































































































北館/North
6F(ウメキタフロア)

イタリアンレストラン/Italian Restaurant
MAMMA PARMA
マンマパルマ

TEL.06-6147-8475

OPEN 11:00~23:00

- 席数(Seats):30席(テーブル)/6席(カウンター)
- 平均予算(Expect to spend):Lunch/1,000円~
Dinner/3,000円~

イタリアルマから空輸直送のこだわりぬいた本場の生ハムとパルマ郷土料理をカジュアルにお楽しみ下さい。

Enjoy authentic, painstakingly prepared prosciutto shipped direct by air from Parma in Italy along with other local Parma dishes in a casual setting.



北館/North
6F(ウメキタフロア)

中華/Chinese food
中華サキチ
チュウカサワキチ/Chinese food sawakichi

TEL.06-7501-0210

OPEN 11:00~23:00

- 席数(Seats):30席(テーブル)
- 平均予算(Expect to spend):Lunch/1,500円
Dinner/3,000円

女子会にもご利用いただきやすい空間で豊富な種類の創作中華が楽しめます。

Enjoy a wide variety of creative Chinese cuisine in a comfortable space that's great for women's groups.



ナレッジキャピタル(北館)
KNOWLEDGE CAPITAL(North)
6F

養殖魚専門料理店/Fisheries Restaurant
近畿大学水産研究所
キンキダイガクスイサンケンキュウショ/Aquaculture Research Institute,Kindai University



TEL.06-6485-7103

OPEN 11:00~23:00

- 席数(Seats):90席
 - 平均予算(Expect to spend):Lunch/2,000円 Dinner/4,500円
- 近畿大学が研究開発し、手塩にかけて育てた魚を和歌山の自然の恵みとともにご提供する養殖魚専門料理店。
This restaurant serves farmed fish developed through research conducted at Kindai University and raised with tender care amidst the natural bounty of Wakayama.

*食材が無くなった場合、営業を終了させていただく場合がございます。
*Establishment may close once it runs out of ingredients.



ナレッジキャピタル(北館)
KNOWLEDGE CAPITAL(North)
4F

カフェ・スポーツ・アウトドア/Cafe・Sports・Outdoor
SHIMANO SQUARE
シマノスクエア



TEL.06-4256-6789

OPEN 11:00~19:00

- 席数(Seats):33席
 - 平均予算(Expect to spend):Lunch/1,000円
- オリジナルのサンドウィッチメニューやドリンク、アルコールなどを提供し、ゆったりとした上質な時間を。
Enjoy original sandwiches, drinks, alcoholic beverages, and other selections in a spacious, elegant setting.

※定休日:月曜日(祝日の場合は翌平日)

*Closed: Mondays (when Monday falls on a public holiday, closed the following weekday)



ナレッジキャピタル(北館)
KNOWLEDGE CAPITAL(North)
2F

サンドイッチ/Sandwich
サブウェイ野菜ラボ
SUBWAY yasai labo



TEL.06-6485-7085

OPEN 8:00~21:00

- 席数(Seats):34席
- 平均予算(Expect to spend):900円

植物工場併設店舗。お客様のお好みにあわせてサンドイッチをおつくりするオーダーメイドスタイル。

This shop, which is co-located with a plant factory, invites you to create a custom-made sandwich that perfectly suits your preferences.



ナレッジキャピタル(北館)
KNOWLEDGE CAPITAL(North)
2F

レストラン/Restaurant
Whisky Dining WWW.W
ウイスキーダイニング フォードブルー



TEL.06-6359-5177

OPEN 11:30~23:00

- 席数(Seats):118席
- 平均予算(Expect to spend):Lunch/1,000円 Dinner/3,500円

素材やつくり方などすべてにこだわった高品質のウイスキーを提供するウイスキーダイニング。
Enjoy a whisky-centric approach to dining with high-quality whisky prepared in a manner that lavishes meticulous care on every aspect of the distillation process, from ingredients to technique.



ナレッジキャピタル(北館)
KNOWLEDGE CAPITAL(North)
2F

バー/Bar
Whisky Bottle Bar
ウイスキーボトルバー



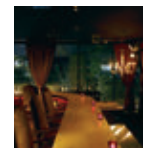
TEL.06-6359-2177

OPEN 17:30~23:00

- 席数(Seats):17席
- 平均予算(Expect to spend):8,000円

気軽にボトルキープができるバーの新形態です。プレミアムウイスキーでゆったりとした大人の上質な時間を。

This new type of bar lets you purchase your own bottle of whisky to keep there at a reasonable price. Enjoy some leisurely, high-quality "adult time" with premium whisky.



ナレッジキャピタル(北館)
KNOWLEDGE CAPITAL(North)
2F

カフェ&バー/Café & bar
SpringX
スプリングエックス



TEL.080-4824-5510

OPEN 10:00~21:00

■席数(Seats):30席

■平均予算(Expect to spend):1,500円~

夢みるパンケーキ®でお馴染み、ニノバルコーヒーの新業態。

Check out this new business from NINOVAL COFFEE, which is well known for its Dreamlike Pancakes®.

※定休日:火曜日

*Closed: Tuesdays



ナレッジキャピタル(北館)
KNOWLEDGE CAPITAL(North)
1F

コミュニケーションカフェ/Communication Cafe
The Lab.(CAFE Lab.)
ザ・ラボ(カフェラボ)



TEL.06-6372-6441

OPEN 8:00~23:00

■席数(Seats):109席

■平均予算(Expect to spend):Lunch/900円 Dinner/1,500円

イリーの豆を使用したカプチーノは絶品です!

Cappuccino prepared with illy beans is sensationally delicious!



ナレッジキャピタル(北館)
KNOWLEDGE CAPITAL(North)
1F

カフェ/Cafe
DOWNSTAIRS COFFEE
ダウンステアーズ コーヒー



TEL.06-6359-1780

OPEN 9:00~22:00

■席数(Seats):86席

■平均予算(Expect to spend):650円

こだわりのコーヒーやラテアート、特製スイーツや人気のアサイーボウルをメルセデス・ベンツとカフェが融合する空間で。

Enjoy carefully prepared coffee, latte art, specially made sweets, and acai bowl, in a space that combines Mercedes-Benz with a cafe. We offer you the fine food and drink in a casual atmosphere. Please enjoy your lunch-time or just stop by for a cup of café-latte.



インターコンチネンタルホテル大阪
INTERCONTINENTAL OSAKA
20F(タワーC)

シグネチャーダイニング/Signature Dining
NOKA Roast & Grill
ノカ ロースト&グリル



TEL.06-6374-5700

OPEN 6:30~21:00

■席数(Seats):116席(テーブル) ※プライベートルーム1室(24席)

質・鮮度にこだわった厳選素材を、オープンキッチンから「出来立て」で提供するロースト・グリル料理のダイニング。大阪の眺望とともに。

NOKA Roast & Grill boasts special dishes acclaimed for their carefully selected seasonal ingredients. Enjoy the fresh ingredients cooked a la minute, overlooking beautiful city views.



インターコンチネンタルホテル大阪
INTERCONTINENTAL OSAKA
20F(タワーC)

フレンチレストラン/French Restaurant
Pierre
ピエール



TEL.06-6374-5700

OPEN 11:30~14:30 / 17:30~21:30

■席数(Seats):66席(テーブル)/8席(カウンター) ※プライベートルーム1室(12席)

季節の移り変わりを感じさせるコンテンポラリーフレンチ。「ミシュランガイド京都・大阪2024」を含め、8年連続で一つ星として掲載された、インターコンチネンタルホテル大阪を代表するレストラン。

The hotel's specialty restaurant "Pierre" was awarded 1 star by the Michelin guide Kyoto Osaka 2024 for the eighth year running. Indulge in a truly seasonal yet contemporary French dining experience at Pierre.



インターコンチネンタルホテル大阪
INTERCONTINENTAL OSAKA
20F(タワーC)

ラウンジ&バー/Lounge & Bar
adee
アディ



TEL.06-6374-5700

OPEN 17:00~23:00(月~木/Mon.-Thu.) 17:00~23:30(金/Fri.)

14:00~23:30(土/Sat.) 14:00~23:00(日・祝/Sun., Public Holiday)

■席数(Seats):24席(テーブル)/32席(カウンター)

淀川の眺望とともに、オリジナルカクテル、モクテルやスナックを楽しむバー。毎日17:00~20:00までビールやワイン、カクテルなどが楽しめるハッピーアワーも開催。Enjoy a variety of cocktails, mocktails and snacks whilst looking over the Yodo River. Enjoy an early night cocktail time with our Happy Hour with beers, wines and exclusive cocktails.



インターコンチネンタルホテル大阪
INTERCONTINENTAL OSAKA
20F(タワーC)

ラウンジ/Lounge
3-60
スリーシクスティ



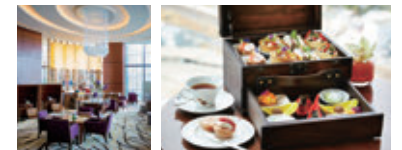
TEL.06-6374-5700

OPEN 9:00~21:00

■席数(Seats):32席(テーブル)

20階フロント横に位置し、天地に広がる大きな窓から望む大阪市街の景色が印象的な、居心地の良いラウンジ。

Located on the 20th floor, this comfortable lounge is renowned for its delectable Afternoon Tea and panoramic views of downtown Osaka provided by its floor to ceiling windows.



インターコンチネンタルホテル大阪
INTERCONTINENTAL OSAKA
1F(タワーC)

パティスリー/Patisserie
STRESSED
ストレス



TEL.06-6374-5700

OPEN 11:00~20:00

■席数(Seats):52席(テーブル)

季節のフルーツを使用したケーキや、ベーカリーアイテムが並ぶパティスリー。人気のランチセットや、お土産に最適な持ち帰りアイテムも。

STRESSED offers a variety of irresistible pastries, ranging from seasonal fruit cakes to house-made bakery items, along with a popular lunch set and a selection of souvenirs.



※一部アイドルタイムを設けている店舗がございます。詳細は店舗へお問合せください。※終日禁煙

*Some restaurants are closed during certain hours of the day. For more information, please contact individual establishments directly.

*Smoking is prohibited at all times.



個室があるお店

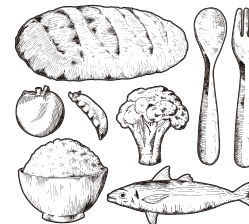
店名	ジャンル	個室数・対応人数	ページ
THE COSMOPOLITAN GRILL BAR TERRACE	グリル バー テラス	1室2~8名用(1部屋)	P.03
JOE'S SHANGHAI, New York	中国料理・飲茶	1室6~20名用(1部屋)	P.03
鉄板焼ステーキレストラン 碧	鉄板焼ステーキ	1室1~5名用(1部屋)	P.04
魚匠 銀平	和食	1室4名用(4部屋)※1部屋20名用としても可能	P.06
THE CITY BAKERY BRASSERIE RUBIN	ベーカリーレストラン	1室6~9名用(1部屋)	P.08
手打ちそば 石月	日本そば	1室2~6名用(1部屋)	P.09
Bar Español LA BODEGA	スペインバル	1室25~30名用、1室35~40名用	P.10
博多漁家 磯貝	炉端・海鮮料理	1室8~10名用(※仕切りにて4~5名用2部屋に可能) 1室6~8名用	P.11
揚八	串揚げ	1室10名用(1部屋)	P.11
天麩羅 海の幸 天久	天麩羅・海鮮	1室6名用	P.14
心齋橋 にし家	天ぷら・うどん・鍋料理	1室7~10名用	P.14
ぬる爛佐藤 大坂	日本酒・和食	1室4~6名用(2部屋)、1室8~12名用(3部屋)	P.15
和食 たちばな	カジュアル和食	1室4~6名用(3部屋)、1室8~18名用(1部屋)、 1室20~32名用(2部屋)	P.15
IL GHIOTTONE di piu'	イタリア料理	1室5~8名用(1部屋)	P.30
世界のビール博物館	ビアレストラン	1室10~20名用(1部屋)	P.31
世界のワイン博物館	イタリアン・フレンチ	1室6名用(1部屋)	P.31
近畿大学水産研究所	養殖魚専門料理店	1室4~12名用(7部屋)	P.38
NOKA Roast & Grill	シグネチャーダイニング	1室24名用(1部屋)	P.40
Pierre	フレンチレストラン	1室12名用(1部屋)	P.40

テラスのあるお店

店名	ジャンル	場所	ページ
THE COSMOPOLITAN GRILL BAR TERRACE	グリル バー テラス	南館 9F	P.03
BALILax THE GARDEN Umeda	アジア・エスニック レストラン&カフェ	南館 8F	P.07
Bar Español LA BODEGA	スペインバル	南館 7F	P.10
やきとり・かまめし・ワイン 鳥勘助	焼鳥・ワイン	南館 7F	P.13
STARBUCKS COFFEE	カフェ	南館 6F	P.16
Qu'il fait bon	ケーキ・カフェ	南館 2F	P.18
GATE2 FIELDER'S CHOICE	チョップドサラダ	南館 1F	P.18
PIERRE MARCOLINI	チョコレート・カフェ	南館 1F	P.18
AUX BACCHANALES	カフェ&ブラスリー	南館 1F	P.19
GARB MONAQUE	レストラン・バー・カフェ	広場 1F	P.22
GARIGUETTE	ミルフィーユ	広場 1F	P.22
ワインショップ・エノテカ/カフェ&バー エノテカ・ミレ	ワイン	広場 B1F	P.25
DEAN & DELUCA	マーケットストア&カフェレストラン	広場 B1F	P.25
BAR & GELATERIA RAFFINATO	ジェラテリア&パール	広場 B1F	P.28
スペインバルBANDA	スペインバル	北館 1F	P.29
SOHOLM CAFE + DINING	カフェ	北館 1F	P.29
TULLY'S COFFEE	コーヒー	北館 1F	P.30
IL GHIOTTONE di piu'	イタリア料理	北館 1F	P.30
NORTH tRunk	炭火焼き・洋風ビストロ	北館 6F	P.33

グランフロント大阪で、「食」の目利き力を磨く。

グランフロント大阪にある 80 以上のレストランやカフェ、グロッサリーなど食関連の店舗を舞台に、おいしい食を目利きする力を磨くプロジェクト、Umekiki。食に関する学びのある情報発信や料理教室等のイベントを開催。



Umekiki
おいしいを めききする



*フリーペーパーUmekikiや公式WEBサイトをチェック!▶▶▶▶▶

INFORMATION

■営業時間 ※営業時間を変更している場合がございます。最新の営業時間については、ホームページ・各店舗までご確認ください。

SHOPS&RESTAURANTS

- ・SHOPS 11:00~21:00
- ・RESTAURANTS 11:00~23:00
- ・UMEKITA CELLAR 10:00~22:00
- ・UMEKITA DINING 11:00~23:00
- ・UMEKITA FLOOR 11:00~23:00

KNOWLEDGE CAPITAL

店舗によって異なります。詳しくはホームページをご確認ください。

INTERCONTINENTAL OSAKA

店舗によって異なります。詳しくはホームページをご確認ください。

※営業時間・ラストオーダー・ディナータイムのお時間は店舗によって異なります。

■飲食店舗喫煙ルール

うめきた広場 南館 北館	●終日全面禁煙(喫煙室除く)
その他	●屋外テラス・共用部は終日禁煙(喫煙室除く)

■喫煙室設置フロア

うめきた広場	B1F	南館	B1F/4F/6F/7F/8F	北館	B1F/3F/5F/6F
--------	-----	----	-----------------	----	--------------

2024年9月現在の情報です。発行期間中に一部店舗情報が変更になる事がございますが、ご了承ください。